



License No. 11/07540

บริษัท สตอรี่ กรุ๊ป จำกัด STORY GROUP COMPANY LIMITED

50 ซอยโชคชัย 4 ซอย 20 แขวง 8 ถนนโชคชัย 4
แขวงลาดพร้าว เขตลาดพร้าว กรุงเทพมหานคร 10230

+66 (0) 81-312-0198

www.stgtravelworld.com

storytravelgroup

story.travelworld@gmail.com



@aia9361g

SPHZ-GDC04

รถโค้ช + Thai Lion Air 5 วัน 4 คืน

แดมฟรี!!
เที่ยวสิงคโปร์ 1 คืน

ราคาเริ่มต้น
19,999

Genting Dream
LAEM CHABANG X SINGAPORE

ซีดีทัวร์ 2 วัน 1 คืน ที่สิงคโปร์
ทำเรื่องขอหนังสือ (จีนเรือ) • เกาะสมุย • อีระสามชัยมาทิว
บ้านน้ำศาล • อีระสามชัยมาทิว (High Seas)
ลงจากเรือ • เมอร์ไลออน-ไฮน่าทาวน์-การ์เด้น บาย เดอะเบย์-MDS

DAY	DAY DESTINATION	ETA	ETD
Tue	Bangkok (Laem Chabang)	-	1159pm (11pm)
Wed	Ko Samui	1pm (12pm)	10pm (9pm)
Thu	High Seas	-	-
Fri	Singapore	2pm	-

เดินทางวันที่ 23-27 มิถุนายน 2569

#วันหยุดสุดจัด

ประสบการณ์เรือสำราญระดับพรีเมียม

ยังไม่รวมค่าทิปโกสต์ + ค่าทิปคนขับรถ และภาษีท่าเรือ เหมจ่าย 2,400 บาท/ท่าน

พักบนเรือ 3 คืน + สิงคโปร์ 1 คืน

รถโค้ชรับจากวิภาวดี ส่งที่ท่าเรือ SIN-DMK SL105 21:30-23:00

SPHZ-GDC04 GENTING DREAM LAEMCHABANG X SINGAPORE 5D4N

ทัวร์เรือสำราญ-เกาะสมุย-แหลมฉบัง-สิงคโปร์

วันที่	โปรแกรมท่องเที่ยว	เช้า	เที่ยง	เย็น	โรงแรม
1	ป้อมน้ำมัน PTT ถนนวิภาวดี-ท่าเรือแหลมฉบัง (ขึ้นเรือ)	-	-	🍴 (Cruise)	พักบนเรือ
2	เกาะสมุย-อิสระตามอัธยาศัย	🍴 (Cruise)	🍴 (Cruise)	🍴 (Cruise)	พักบนเรือ
3	น่านน้ำสากล-อิสระตามอัธยาศัย (High Seas)	🍴 (Cruise)	🍴 (Cruise)	🍴 (Cruise)	พักบนเรือ
4	ลงจากเรือ-เมอร์ไลออน-ไชน่าทาวน์-การ์เด้น บาย เดอะเบย์-MBS	🍴 (Cruise)	🍴 (Cruise)	-	Ibis Budget Selegie 3* หรือเทียบเท่า
5	เลือกเที่ยวตาม Option ที่ต้องการ Option A: Free & Easy (อิสระไม่มีรถและไกด์บริการ)-Jewel-กรุงเทพ (สนามบินดอนเมือง) Option B: UNIVERSAL STUDIO (รวมค่าบัตร) -Jewel-กรุงเทพ (สนามบินดอนเมือง) SL105 SIN-DMK 22.15-23.45	🍴	-	-	-

อัตราค่าบริการพักห้องละ 2-3 ท่าน

****สำหรับหนังสือเดินทางต่างชาติเก็บเพิ่ม 1,000 บาท****

(เป็นข้อตกลงในการคิดเรตราคาราชาวต่างชาติจากประเทศปลายทาง)

วันที่เดินทาง วันที่ 23-27 มิถุนายน 2569	ผู้ใหญ่ ราคาท่านละ	เด็กอายุ 6เดือน-7วัน -ไม่เกิน2 ปี	พักเดี่ยว
Interior Stateroom ห้องพักไม่มีหน้าต่าง (ISS) ขนาด 13-19 ตร.ม – รองรับ 2-3 คน 	19,999	5,900	+7,900
Balcony ห้องพักมีระเบียง (BSS) ขนาด 17-28 ตร.ม – รองรับ 2-3 คน 	24,999	5,900	+10,900

ชำระค่าทิปGratuuity 20 USD/ท่าน/คืน
หรือ 27 SGD/ท่าน/คืน

ชำระค่าทิปGratuuity 25 USD/ท่าน/คืน
หรือ 33 SGD /ท่าน/คืน

*** เข้าพักเป็นท่านที่ 3 ในห้อง ราคาเท่าราคาผู้ใหญ่ ***

ทัวร์ไม่มีราคาเด็ก

มีตั๋วเครื่องบินแล้วจอยแลนด์ ลดราคา 2,000 บาท

เงื่อนไขการจองชำระมัดจำ 10,000 บาท

วันแรก

บิ๊มน้ำมัน PTT ถนนวิภาวดี-ท่าเรือแหลมฉบัง (ขึ้นเรือ) (-/-/L)

..... น. คณะพร้อมกันที่ บิ๊มน้ำมัน PTT ถนนวิภาวดี ตรงข้าม ม.หอการค้า โดยมีเจ้าหน้าที่ของบริษัทคอยต้อนรับและอำนวยความสะดวกในการเช็คเอกสารและสัมภาระ
ชำระค่าทิปไกด์ท้องถิ่น+คนขับรถ และภาษีท่าเรือ ท่านละ 2,400 บาท ชำระที่ บิ๊มน้ำมัน PTT ถนนวิภาวดี
(ไม่รวมของหัวหน้าทัวร์ ตามความพึงพอใจ)

..... น. ถึงเวลาอันสมควร นำท่านเดินทางสู่ ท่าเรือแหลมฉบัง โดยรถโค้ช

..... น. เดินทางถึง ท่าเรือแหลมฉบัง (ใช้เวลาเดินทางประมาณ 2 ชั่วโมง)

5 Nights Bangkok - Ko Samui Cruise (Sun)
2026 Jun 21

DAY	DESTINATION	ETA	ETD
Sun	Singapore	-	8pm
Mon	High Seas	-	-
Tue	Bangkok (Laem Chabang)	11am (10am)	11.59pm (11pm)
Wed	Ko Samui	1pm (12pm)	10pm (9pm)
Thu	High Seas	-	-
Fri	Singapore	2pm	-

() Denotes local time.

วันที่	โปรแกรมการเดินทาง	ETA ไทย เวลาเรือเข้าเทียบท่า	ETD ไทย เวลาเรือออก
1	ท่าเรือแหลมฉบัง	11.00 น. (เวลา สิงคโปร์) (10.00 น. เวลาประเทศ ไทย)	22.00 น. (เวลา สิงคโปร์) (21.00 น. เวลาประเทศ ไทย)
2	เกาะสมุย-อิสระตามอัธยาศัย	13.00 น. (เวลา สิงคโปร์) (12.00 น. เวลาประเทศ ไทย)	22.00 น. (เวลา สิงคโปร์) (21.00 น. เวลาประเทศ ไทย)
3	น่านน้ำสากล (High Seas)	-	-
4	สิงคโปร์ Marina Bay Cruise Centre Singapore	14.00 น.(เวลาสิงคโปร์)	-

18.00 น. นำท่าน REGISTER ณ. ท่าเรือแหลมฉบัง

****เรือออกเวลา 21.00 น. เริ่มเช็คอิน ตั้งแต่เวลา 18.00 น. ท่านควรถึงท่าเรือก่อนเวลาเช็คอินประมาณ 3 ชั่วโมง****

จากนั้นนำทุกท่านขึ้นเรือสำราญ **Genting Dream** เรือสำราญระดับแนวหน้าของเอเชีย ที่เปรียบเสมือน "รีสอร์ททรูลอยน้ำแบบครบวงจร" (Integrated Resort at Sea) ผสมผสานความสะดวกสบายระดับโลกเข้ากับการต้อนรับอันอบอุ่นแบบเอเชีย ออกแบบมาเพื่อมอบประสบการณ์การพักผ่อนที่สมบูรณ์แบบสำหรับทุกเพศทุกวัย ไม่ว่าจะเป็นการพักผ่อนแบบครอบครัว ทริปสุดโรแมนติคสำหรับคู่รัก หรือการเฉลิมฉลองในกลุ่มเพื่อน

DREAM CRUISES

Endless Inspiring Adventures with Genting Dream

Fun-filled Activities & Amenities For All Ages

At 130m and the world's widest, every inch of Genting Dream is crafted for special experiences. When it comes to fun, we're pulling no punches.

FLEET OVERVIEW					
Displacement	Decks	Length	Width	Passenger Capacity	
150,695 tons	18	1,676	335m	40m	3,352 (Lower Berth)

Waterslide Park: Our ultimate fun zone with 10 different water slides.

Hope Course & Explorer: Feel the thrill of gliding above the waves on a 250m-long slide.

Zodiac Beach Club: There's a party going on everywhere! Dive in at one of our floating pool parties or relax in 180 beds with our giant Sun Deck.

The Palace: An all-inclusive ambient with private facilities and 2,000sqm of deck space. It's a Singapore hotel within a ship for every occasion.

The Lab: Our buffet of 150 restaurant gifts is brought to life in our personal and hotel cuisine including vegetarian and non-vegetarian options.

The Spa: Relax and unwind in our spa. You can enjoy a selection of healthy meals and beauty treatments.

The Boutique: Take on an international buying spree at our 800sqm on-deck store.

Yacht Theatre: Enjoy live production shows from our outdoor entertainment deck.

Little Dreamer's Club: Join the fun with us while you explore the ship. They'll be setting you up at our fun and classes. For kids aged 2 to 12.

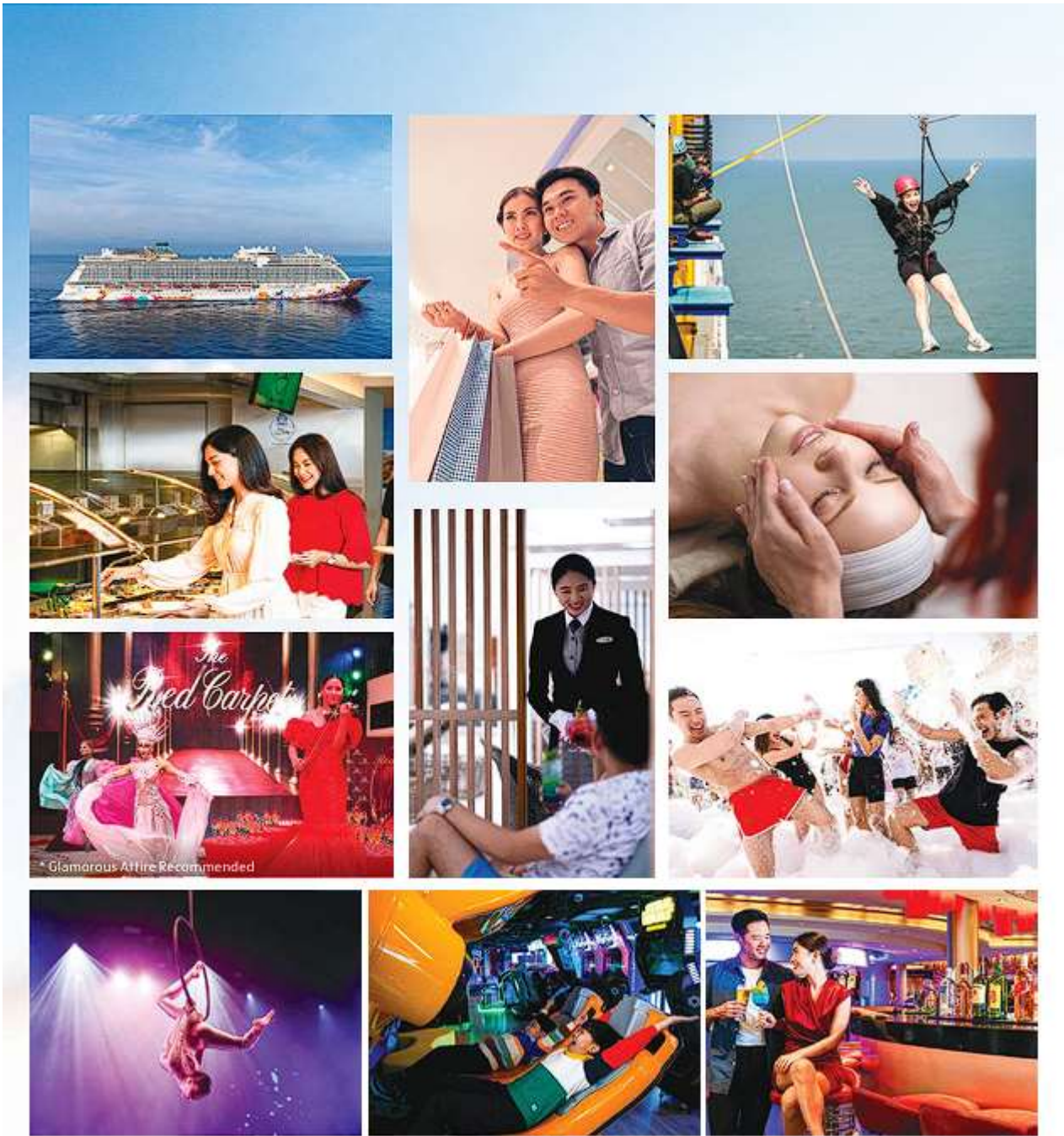
Hot City: Hit Deck, laser world, neon wall, arcade, gym, spa, and more. 100m² of fun, at last! While our waterslide will get you wet, and the beach.

ข้อมูลทั่วไปของเรือ (Ship Facts)

น้ำหนักรวม: ประมาณ 150,695 ตันกรอส (ใหญ่และกว้างขวางมาก ลดปัญหาการเมาคลื่น)

ความยาวเรือ: 335 เมตร จำนวนชั้น: 18 ชั้น

ความจุผู้โดยสาร: รองรับได้กว่า 3,352 ท่าน



ไฮไลท์กิจกรรม

- Waterslide Park (สวนน้ำบนดาดฟ้าเรือ): สนุกสุดเหวี่ยงไปกับสไลเดอร์น้ำถึง 6 ตัว ที่มีความสูงและระดับความเสียวแตกต่างกัน พร้อมสระว่ายน้ำขนาดใหญ่และอ่างจากุซซี่
- Ropes Course & Zipline: ทำทายความกล้ากับฐานปีนป่ายเชือกเหนือสระน้ำ และไฮไลท์สุดระทึกคือ โหนสลิง (Zipline) ความยาว 35 เมตร ที่ยื่นออกไปนอกตัวเรือ ให้คุณได้สัมผัสความรู้สึกเหมือนบินอยู่เหนือมหาสมุทร
- Zodiac Theatre: โรงละครขนาดใหญ่ที่จัดการแสดงโชว์ระดับโลก ทั้งกายกรรม มายากล โชว์ดนตรี และการแสดงสไตล์บรอดเวย์สุดอลังการ

Zodiac Theatre (ชั้น 7): โรงละครหลักสำหรับดูโชว์การแสดงสดสุดอลังการ
Bar City (ชั้น 8): โซนบาร์เครื่องดื่ม จิบไวน์ ค็อกเทล พร้อมฟังดนตรีสด
Casino (ชั้น 6, 7, 8): คาสิโนสำหรับเสียงโชค (มี VIP Casino ชั้น 16)

3. สายกินและผ่อนคลาย (Dining & Wellness)

The Lido (ชั้น 16): ห้องอาหารบุฟเฟต์นานาชาติ มีทั้งอาหารฮาลาล อาหารมังสวิรัต และอาหารอินเดีย

The Spa & Salon (ชั้น 15): สปา นวดผ่อนคลาย และซาลอน

The Boutiques (ชั้น 8): แหล่งช้อปปิ้งสินค้าแบรนด์เนมปลอดภาษี

ร้านอาหารพิเศษ (Specialty Dining): เช่น Umi Uma (เทปันยากิ), Hot Pot, Silk Road ฯลฯ (อยู่บริเวณ ชั้น 6-8)

4. สำหรับเด็ก ๆ

Little Dreamers Club (ชั้น 16): คลับสำหรับเด็กอายุ 2-12 ปี มีกิจกรรมคอยดูแลเด็ก ๆ ระหว่างที่คุณพ่อคุณแม่ไปเที่ยวบนเรือ

Kids Water Park (ชั้น 16): สวนน้ำสำหรับเด็ก

ห้องอาหารฟรี (Inclusive Restaurants): * The Lido (ชั้น 16) ไลน์บุฟเฟต์นานาชาติขนาดใหญ่ เสิร์ฟทั้งอาหารคาว หวาน และอาหารฮาลาล (Halal)

21.00 น. เรือสำราญ ออกจากท่าเรือแหลมฉบัง มุ่งหน้าสู่เกาะสมุย

*****Casino จะเริ่มให้บริการหลัง 24.00 น. ของวันที่ทำการ CHECK IN *****

คาสิโน บนเรือสำราญ ให้บริการหลังจากเรือออกเดินทาง และจะหยุดให้บริการเมื่อเรือจอด

อิสระพักผ่อนตามอัธยาศัย

☉ รับประทานอาหารเช้า กลางวัน และเย็น ณ ห้องอาหารของเรือสำราญ

13.00 น. เรือจอดที่เกาะสมุย รับประทาน อาหารเช้า กลางวัน และเย็น ตามห้องอาหารที่เรือจัดไว้ให้ ตามอัธยาศัย

เกาะสมุย ไข่มุกแห่งอ่าวไทย หากคุณกำลังมองหาจุดหมายปลายทางที่ผสมผสานระหว่างธรรมชาติที่สวยงาม ความหรูหรา และบรรยากาศที่ผ่อนคลาย เกาะสมุย คือคำตอบที่สมบูรณ์แบบ เกาะที่ใหญ่เป็นอันดับสองของประเทศไทยแห่งนี้เต็มไปด้วยชายหาดงดงาม วิวทะเลสุดตระการตา น้ำทะเลสีฟ้าใส และวัฒนธรรมอันเป็นเอกลักษณ์ที่จะทำให้คุณหลงรักตั้งแต่ก้าวแรกที่มาถึง

****ไม่รวมค่าทัวร์ Shore Excursions****



เกาะสมุยมีที่เที่ยวหลายแห่งที่น่าสนใจ เหมาะกับทุกสไตล์ของนักเดินทาง เช่น
หาดเฉวง – หาดที่คึกคักที่สุดของสมุย มีร้านอาหาร คาเฟ่ และบาร์ริมทะเลมากมาย
หาดละไม – เงียบสงบ เหมาะสำหรับการพักผ่อนท่ามกลางธรรมชาติ

วัดพระใหญ่ (Big Buddha Temple) เป็นแลนด์มาร์กสำคัญของสมุย ที่มีพระพุทธรูปขนาดใหญ่สูงถึง 12 เมตร

หินตาหินยาย ก้อนหินรูปร่างแปลกตาที่เป็นจุดถ่ายรูปยอดนิยม

ท่านสามารถเลือกท่องเที่ยวอิสระได้ด้วยตัวเอง สนุกกับกิจกรรมบนเรือ หรือเลือกซื้อทัวร์เสริมบนฝั่งกับทางเรือล่วงหน้า

****หมายเหตุ** หากอิสระท่องเที่ยวเอง กรุณากลับขึ้นเรือก่อนเรือออก อย่างน้อย 1-2 ชั่วโมง
22.00 น. เรือสำราญออกจากเกาะสมุย (อ้างอิงตามเวลาบนเรือ)**

วันที่สาม ล่องน่านน้ำสากล (B/L/D)

🎯 รับประทานอาหารเช้า กลางวัน และเย็น ณ ห้องอาหารของเรือสำราญ

ในวันนี้เรือสำราญ จะล่องอยู่น่านน้ำสากลตลอดทั้งวัน

ท่านสามารถ รับประทานอาหาร ตามร้านอาหารต่างๆบนเรือสำราญได้ตามอัธยาศัยทั้งวัน อิสระพักผ่อนกับกิจกรรมมากมายบนเรือสำราญ ในคืนนี้ เจ้าหน้าที่จะมีแทคระเป่ามาไว้ที่ห้องของท่านท่านสามารถผูกแทคระเป่าแล้วนำกระเป่าของท่านออกมาวางไว้นอกห้อง ตามเวลาที่เรือกำหนด เพื่อเจ้าหน้าที่จะได้นำกระเป่าของท่านขนลงไปที่ท่าเรือให้ในวันถัดไป แนะนำควรเคลียร์ค่าใช้จ่ายทั้งหมดในคืนนี้ก่อนลงจากเรือในวันพรุ่งนี้

ขั้นตอนเคลียร์ค่าใช้จ่าย และรับพาสปอร์ตคืน

1. คืนสุดท้ายของการเดินทาง นำ Cruise Card ห้องพักของท่านมาแจ้งชำระค่าใช้จ่าย ที่ Reception ทั้งหมด

ท่านสามารถชำระเป็นเงินสด หรือบัตรเครดิตได้

2. เรือสำราญจะแจ้งให้มารับพาสปอร์ตคืนได้ตามจุดที่นัดหมายอีกครั้ง

วันที่สี่ ลงจากเรือ-เมอร์ไลอัน-ไชน่าทาวน์-การ์เด็น บาย เดอะเบย์-MBS (B/L/-)

เช้า ๑๐| รับประทานอาหารเช้าและกลางวัน ณ ห้องอาหารของเรือสำราญ

14.00 น. เรือจอดเทียบท่าที่ ท่าเรือ Marina Bay Cruise Centre Singapore (อ้างอิงตามเวลาบนเรือ)
หลังจากทุกท่านลงจากเรือจะผ่านพิธีการตรวจคนเข้าเมืองและรับกระเป๋าเดินทางของท่าน

** กรุณาตรวจสอบสัมภาระของท่านก่อนออกจากท่าเรือ**

ทีมงานทัวร์ที่สิงคโปร์ รอรับทุกท่าน มีรถโค้ชและไกด์บริการ



นำท่าน **ถ่ายรูปคู่กับเมอร์ไลออน** สัญลักษณ์ของประเทศสิงคโปร์ โดยรูปปั้นครึ่งสิงโตครึ่งปลาที่หันหน้าออกทางอ่าวมารีนา มีทัศนียภาพที่สวยงาม โดยมีฉากด้านหลังเป็น **“โรงละครเอสเพลนาท”** ซึ่งโดดเด่นด้วยสถาปัตยกรรมคล้ายหอนามทุเรียน ชม **ถนนอลิซาเบธวอล์ค** ซึ่งเป็นจุดชมวิวยามเย็นหน้าสิงคโปร์

นำท่านเดินทางสู่ **CHINATOWN** ชมวัดพระเขี้ยวแก้ว (Buddha Tooth Relic Temple) สร้างขึ้นเพื่อเป็นที่ประดิษฐานพระเขี้ยวแก้ว ของพระพุทธเจ้า วัดพระพุทธศาสนาแห่งนี้สร้าง สถาปัตยกรรม สมัยราชวงศ์ถัง วางศิลาฤกษ์ เมื่อวันที่ 1 มีนาคม 2005 ค่าใช้จ่ายในการก่อสร้างทั้งหมดราว 62 ล้านดอลลาร์สิงคโปร์ (ประมาณ 1500 ล้านบาท) ชั้นล่างเป็นห้องโถงใหญ่ใช้ประกอบ ศาสนพิธี ชั้น 2-3 เป็นพิพิธภัณฑ์ และห้องหนังสือ ชั้น 4 เป็นที่ประดิษฐานพระเขี้ยวแก้ว (ห้ามถ่ายภาพ) ให้ท่านได้สักการะองค์เจ้าแม่กวนอิม และใกล้กันก็เป็นวัดแขกซึ่งมีศิลปกรรมตกแต่งที่สวยงาม พร้อมเดินเล่นช้อปปิ้ง ชื้อของที่ระลึกตามอัตราค่าประมาณ 1 ชม.



จากนั้นเข้าชม **GARDEN BY THE BAY** อีสระให้ท่านได้ชมการจัดสวนที่ใหญ่ที่สุดบนเกาะสิงคโปร์ ขึ้นชมกับต้นไม้ขนาดใหญ่ และ เป็นศูนย์กลางการพัฒนาอย่างต่อเนื่องแห่งชาติของ Marina Bay บริหารโดยคณะกรรมการอุทยานแห่งชาติสิงคโปร์ นอกจากนี้ยังมีทางเดินลอยฟ้าเชื่อมต่อกับ **Super tree** คู่ที่มีความสูงเข้าด้วยกัน มีไว้สำหรับให้ผู้ที่มาเยือนสามารถมองเห็น สวนจากมุมสูงขึ้น 50 เมตร บนยอดของ Super tree สามารถเห็นทัศนียภาพอันงดงามของอ่าวและสวนโดยรอบ **(ไม่รวมค่าบัตร SUPERTREE 15 SGD หรือ 405 บาท)**



ต้นไม้ฟุ้งกระจายไปทั้งโดม

Flower Dome จะเป็นที่จัดแสดงพรรณไม้จากเขตร้อนชื้นแถบเมดิเตอร์เรเนียน มีต้นไม้ตัดยักรักษ์และพาล์มชวดมากมายให้เราได้ถ่ายรูป รวมถึงมีสวนจิ๋วน่ารักๆ ให้เราดูอีกด้วย เหมาะแก่การไปนั่งอ่านหนังสือ นั่งเล่นชิลๆ เพราะในเรือนกระจกจะติดแอร์ให้อากาศเย็นสบาย และมีกลิ่นหอมๆ ของดอกไม้และ



Cloud Forest จะมีน้ำตกจำลองขนาดใหญ่ พร้อมด้วยพันธุ์พืชและพันธุ์ไม้ในเขตร้อนชื้นมากมาย ในโดมจะออกแบบเป็นทางเดิน โดยเราจะเดินขึ้นลิฟต์ไปชั้นบนสุดแล้วเดินไล่ลงมาจนถึงชั้นล่างที่เป็นป่าหมอกสวยงามมาก

ไม่รวมค่าบัตร Flower Dome และ Cloud Forest

Theme Jurassic world

หากต้องการเข้าชม 2 โดม ชำระเพิ่ม

ผู้ใหญ่ 1,290 บาท/ท่าน เด็ก(3-ต่ำกว่า12ปี) 900 บาท/ท่าน

****โปรดแจ้งก่อนเดินทาง****



จากนั้นเดินทางเข้าเยี่ยมชมมารีน่าเบย์แซนด์ **Marina Bay Sand** โรงแรมหรูระดับ 6 ดาว โดยพื้นที่ด้านในประกอบไปด้วยโรงแรม ห้างสรรพสินค้า จุดชมวิว พิพิธภัณฑ์ คาสิโน และโรงภาพยนตร์ รวมถึงส่วนของ แซนด์สกายพาร์ค ที่เป็นสระว่ายน้ำ (ไม่รวมค่าขึ้นชมจุดชมวิว **SAND SKY PARK57** ราคา 30 SGD หรือประมาณ 810 บาท)

อิสระรับประทานอาหารค่ำ เพื่อความสะดวกในการท่องเที่ยว

จากนั้นนำท่านเข้าสู่ที่พัก Ibis Budget Selegie 3ดาว หรือเทียบเท่า

////////////////////////////////////

วันที่ห้า เลือกเที่ยวตาม Option ที่ต้องการ (B/-/-)

เช้า ๑๐| รับประทานอาหารเช้า ณ ห้องอาหารของโรงแรม

Option A: Free & Easy (อิสระไม่มีรถและไกด์บริการ)-Jewel-กรุงเทพฯ (สนามบินดอนเมือง)

Option B: UNIVERSAL STUDIO (รวมค่าบัตร) -Jewel- กรุงเทพฯ (สนามบินดอนเมือง)

สำหรับ Option A → "FREE & EASY" (B/-/-)

ไม่มีรถและไกด์บริการ

อิสระท่องเที่ยวตามอัธยาศัย

18.00 น. พร้อมกัน ณ บริเวณล็อบบี้ของโรงแรมที่พัก เพื่อเตรียมความพร้อม ก่อนขึ้นรถ
เดินทางมุ่งหน้าสู่สนามบินชางกี

ได้เวลาสมควรเดินทางสู่สนามบินชางกี **พิเศษ !! ท่านสามารถชม**
THE JEWEL CHANGI ตั้งอยู่ใจกลางท่าอากาศยานชางกี เกิดจาก
ความร่วมมือของ Changi Airport Group และ CapitalLand Mall
Asia โดยวางคอนเซ็ปต์ให้ที่นี่เป็นทั้งศูนย์กลางแห่งการบิน
เทอร์มินอลแห่งนี้ THE JEWEL ถูกออกแบบมาให้เป็นโดมกระจก
ขนาดใหญ่ มีพื้นที่ทั้งหมดราว ๆ 134,000 ตารางเมตร แบ่งเป็น
ชั้นเหนือพื้นดิน 5 ชั้น และชั้นใต้ดิน 5 ชั้น สามารถเชื่อมต่อไปยัง
เทอร์มินอล 1-3 ได้ โดยจุดกึ่งกลางสุดของอาคารจะอลังการด้วยน้ำตกยักษ์ (Rain Vortex) สูงราว ๆ 40
เมตร จะมีน้ำไหลพรังพรลงมาจากเพดาน สู่แอ่งน้ำวนขนาดใหญ่ด้านล่าง



22.15 น. ออกเดินทางสู่สนามบินดอนเมือง โดยสายการบิน THAI LION AIR เที่ยวบินที่ SL105
(ไม่มีอาหารและเครื่องดื่มบริการบนเครื่อง)

23.45 น. เดินทางกลับถึงสนามบินดอนเมือง โดยสวัสดิภาพ พร้อมความประทับใจ

สำหรับ Option B → (B/-)

UNIVERSAL STUDIO (รวมค่าบัตร) - Jewel- กรุงเทพฯ (สนามบินดอนเมือง)

ชำระเพิ่ม 2,500 บาท/ท่าน จากราคาทัวร์

นำท่านสู่โลกเหนือจินตนาการไปยังดินแดนมหาสงครามของ เกาะเซ็นโตซ่า อาณาจักรความบันเทิงระดับโลก มีโซนกิจกรรมมากมาย เช่น โซนเอาใจนักกิน-ดื่ม-ช้อปปิ้งร้านอาหาร บาร์ คลับที่रोเสิร์ฟอาหารและเครื่องดื่มจากทั่วทุกมุมโลกรวมถึงร้านช้อปปิ้ง ร้านแบรนด์เนมและคอนเสิร์ตสโตร์บนเส้นทางเฟสทีฟวอล์ค ถนนสายที่โดดเด่นที่สุดของริสอร์ท เวิลด์ เซ็นโตซ่า ให้คุณได้เพลิดเพลินกับการเยี่ยมชมคาสิโนแห่งแรกของประเทศสิงคโปร์ !!!



นำท่านสนุกสนานกับ **UNIVERSAL STUDIO (รวมค่าบัตรแล้ว)** ให้ท่านได้พบกับการแสดงสุดตระการตาและความสุข สนุกไม่รู้จบ ในที่เดียวที่ๆ คุณและครอบครัวจะได้พบและสัมผัสกับประสบการณ์ใหม่ ที่โลกยังต้องตะลึง เปิดฉากความสนุกกับยูนิเวอร์แซล สตูดิโอ!! ที่แรกและที่เดียวในภูมิภาคเอเชียตะวันออกเฉียงใต้ กับเครื่องเล่น 24 ชนิดโดย18ชนิด เป็นเครื่องเล่นที่

ออกแบบใหม่หรือดัดแปลงเพื่อที่นี่โดยเฉพาะ

*****Singapore Oceanarium (ยังไม่รวมค่าบัตร)**

(โปรดแจ้งและชำระค่าบัตรก่อนเดินทาง ผู้ใหญ่ราคา 1,390 บาท / เด็กอายุ 4-ไม่เกิน12ปี ราคา 1,090 บาท)

ยกระดับประสบการณ์ให้สูงขึ้นอีกขั้น ด้วยการเตรียมเปิดตัว Singapore Oceanarium สถาบันทางทะเลแห่งใหม่ที่จะมาแทนที่ S.E.A. Aquarium เดิม อาคารใหม่ของ Oceanarium แห่งนี้มีขนาดใหญ่ขึ้นถึงสามเท่าเมื่อเทียบกับ S.E.A. Aquarium เดิม และถูกออกแบบให้มีทั้งหมด 22 โซน ที่เชื่อมโยงเรื่องราวของมหาสมุทรตั้งแต่ยุคดึกดำบรรพ์จนถึงระบบนิเวศชายฝั่งในปัจจุบัน Singapore Oceanarium ไม่ได้ถูกออกแบบให้เป็นเพียงพิพิธภัณฑ์สัตว์น้ำขนาดใหญ่ หากแต่เป็น “ศูนย์การเรียนรู้และวิจัยทางทะเลระดับ



โลก” ที่มุ่งเน้นทั้งด้าน การศึกษา การอนุรักษ์ และการเข้าใจโลกธรรมชาติผ่านประสบการณ์ที่จับต้องได้จริง

10.00 – 17.30 น.

อิสระเพลิดเพลินกับเครื่องเล่นภายใน Universal Studios Singapore ตามอัธยาศัย

ได้เวลาสมควรเดินทางสู่สนามบินชางกี **พิเศษ !! ท่านสามารถชม THE JEWEL CHANGI** ตั้งอยู่ใจกลางท่าอากาศยานชางกี เกิดจากความร่วมมือของ Changi Airport Group และ CapitalLand Mall Asia โดยวางคอนเซ็ปต์ให้ที่นี่เป็นทั้งศูนย์กลางแห่งการบินเทอร์มินอลแห่งนี้ THE JEWEL ถูกออกแบบมาให้เป็นโดมกระจกขนาดใหญ่ มีพื้นที่ทั้งหมดราว ๆ 134,000 ตารางเมตร แบ่งเป็นชั้นเหนือพื้นดิน 5 ชั้น และชั้นใต้ดิน 5 ชั้น สามารถเชื่อมต่อไปยังเทอร์มินอล 1-3 ได้ โดยจุดกึ่งกลางสุดของอาคารจะอลังการด้วยน้ำตกยักษ์ (Rain Vortex) สูงราว ๆ 40 เมตร จะมีน้ำไหลพรังพรุลงมาจากเพดาน สู่แอ่งน้ำวนขนาดใหญ่ด้านล่าง

22.15 น. ออกเดินทางสู่สนามบินดอนเมือง โดยสายการบิน **THAI LION AIR** เที่ยวบินที่ **SL105** (ไม่มีอาหารและเครื่องดื่มบริการบนเครื่อง)

23.45 น. เดินทางกลับถึงสนามบินดอนเมือง โดยสวัสดิภาพ พร้อมความประทับใจ

กฎในการลงเรือสำราญ สำหรับเด็ก และ ผู้ปกครอง

เด็กจะต้องมีอายุมากกว่า 6 เดือน

เอกสารที่จำเป็น

- หนังสือเดินทาง ของเด็ก
- หนังสือเดินทาง ผู้ปกครอง

การดูแลเด็ก

- เด็กที่อายุต่ำกว่า 18 ปี จะต้องอยู่ภายใต้การดูแลของผู้ใหญ่ตลอดเวลา
- ผู้ใหญ่ที่ดูแลเด็กจะต้องมีอายุไม่ต่ำกว่า 21 ปี
- ผู้ใหญ่ที่ดูแลเด็กจะต้องลงชื่อในใบรับรองการกำกับดูแลเด็ก

ห้ามนำ เหล้า เครื่องดื่มแอลกอฮอล์ ปลั๊กพ่วง และไดร์เป่าผม ขึ้นบนเรือ

Conditions Amendment การเปลี่ยนชื่อ Charge 30 SGD / Pax

Swapping Passenger Between Cabin การย้ายห้อง Charge 30 SGD / Pax

****ชื่อหลัก (คนแรก) ต้องยังคงอยู่ไม่เปลี่ยน ****

การยกเลิกการจองเรือสำราญ

ได้รับแจ้งการยกเลิก	ค่าธรรมเนียมการยกเลิก (ต่อคน)
มากกว่า 90 วันก่อนวันเดินทาง	ไม่มีค่าธรรมเนียม (ยกเว้นกรณีโปรโมชั่นที่ไม่สามารถขอคืนเงินได้ตามเงื่อนไข)
89 ถึง 46 วันก่อนวันเดินทาง	30% ของราคาห้องพักเต็มจำนวน
45 ถึง 30 วันก่อนวันเดินทาง	50% ของราคาห้องพักเต็มจำนวน
29 ถึง 15 วันก่อนวันเดินทาง	70% ของราคาห้องพักเต็มจำนวน
14 วันหรือน้อยกว่านั้นก่อนวันเดินทาง	100% ของราคาห้องพักเต็มจำนวน

ผู้ใหญ่ / เด็ก อายุเกิน 2 ปี จ่ายภาษีท่าเรือ และ TIP เท่ากัน

เงื่อนไขการชำระ Gratuity On Board

-ลูกค้าสามารถเลือกชำระเป็น USD หรือ SGD ได้

-ลูกค้าที่ทำการจองหลังจากวันที่ 20 มี.ค. 2026 อาจมีการเรียกเก็บค่าภาษีน้ำมันเพิ่มเติมตามประกาศจากเรือ โดยจะเป็นการชำระโดยตรงกับทางเรือตามประกาศนี้ <https://shorturl.asia/RivEs>

New Gratuity Fee (ต่อท่าน/คืน)		
ประเภทห้องพัก	ดอลลาร์สหรัฐ (USD)	ดอลลาร์สิงคโปร์ (SGD)
Interior (ISS)	20	27
Balcony (BSS)	25	33

หมายเหตุ โปรแกรมการเดินทางอาจเปลี่ยนแปลงตามความเหมาะสม บริษัทฯ ขอสงวนสิทธิ์ในการปรับเปลี่ยนราคา หากมีการปรับขึ้นของภาษีน้ำมันของสายบินหรือการเปลี่ยนแปลงกฎการเข้าประเทศที่มีค่าใช้จ่ายเพิ่มเติมรวมถึงการปรับเพิ่มราคาค่าบัตรเข้าชมสถานที่ท่องเที่ยว (ตามประกาศของสถานที่ท่องเที่ยวนั้นๆ หลังการจองทัวร์)

****สำคัญมาก ****

❖ หากเคยเข้าสิงคโปร์ด้วยชื่อเก่าหรือเคยถูกปฏิเสธการเดินทางเข้าสิงคโปร์ ต้องแจ้งให้ทราบก่อนลงทะเบียน

เอกสารที่ใช้ในการเดินทาง * สำคัญมาก *****

หนังสือเดินทางที่มีวันกำหนดอายุใช้งานเหลือไม่น้อยกว่า 6 เดือน หรือ 181 วัน นับจากวันที่จะออกเดินทาง

*** เมื่อชำระค่าทัวร์แล้วถือว่ารับทราบเงื่อนไขการจองทัวร์ทุกประการ ***

พร้อมส่งสำเนาหน้าพาสปอร์ตให้เจ้าหน้าที่จองทัวร์ / ส่วนที่เหลือจ่ายก่อนเดินทาง 15 วัน

*** กรุณาตรวจสอบพาสปอร์ต ต้องมีอายุใช้งานเหลือไม่น้อยกว่า 6 เดือน นับจากวันเดินทาง***

อัตราค่าธรรมเนียม

❖ รวมสัมภาระโหลดใต้ท้องเครื่อง 20 กก. + สัมภาระถือขึ้นเครื่อง 7 กก.

❖ ค่ารถรับส่งท่าเรือ กรุงเทพ-ท่าเรือแหลมฉบัง

❖ ตัวเครื่องบินและภาษีน้ำมันตามรายการ ชั้นประหยัด ไป/กลับตามกำหนดการของคณะทัวร์

❖ ค่ารถโค้ชปรับอากาศบริการตลอดการเดินทางตามรายการทัวร์

❖ ค่าอาหาร และเครื่องดื่มที่ระบุไว้ในรายการ

❖ ค่าที่พักบนเรือ 3 คืนพักห้องละ 2-3 ท่าน

❖ ค่าที่พักที่สิงคโปร์ 1 คืนพักห้องละ 2-3 ท่าน

❖ ค่าบัตรเข้าชมสถานที่ท่องเที่ยวต่าง ๆ ตามรายการที่ได้ระบุไว้

❖ ค่าประกันอุบัติเหตุในการเดินทาง 1,000,000 บาท (ขึ้นอยู่กับเงื่อนไขของกรมธรรม์เฉพาะเหตุการณ์ที่เกิดขึ้นระหว่างวันเดินทางเท่านั้นโดยจะต้องใช้ใบรับรองแพทย์และใบเสร็จรับเงินในการเบิก)

อัตรานี้ไม่รวม

- ❖ ค่าทิปไกด์+ค่าทิปคนขับรถ และภาษีท่าเรือ เหม่าจ่าย ท่านละ 2,400 บาทเก็บที่สนามบิน ณ วันเดินทาง
(ไม่รวมค่าทิปหัวหน้าทัวร์ตามความพึงพอใจ)
- ❖ ไม่รวมค่าทิป (Gratuity On Board) 20 USD/ท่าน/คืน หรือ 27 SGD/ท่าน/คืน สำหรับห้อง Interior Stateroom (ISS)
- ❖ ไม่รวมค่าทิป (Gratuity On Board) 25 USD/ท่าน/คืน หรือ 33 SGD/ท่าน/คืน สำหรับห้อง Balcony (BSS)
ชำระบนเรือโดยตรง
- ❖ ค่าใช้จ่ายอื่นๆ เพิ่มเติมในกรณีที่ท่านติด COVID-19 ระหว่างเดินทาง เช่นค่าโรงแรม ค่าตรวจต่างๆ ค่าเลื่อนตัวเครื่องบิน ฯลฯ
- ❖ ค่าทำหนังสือเดินทางไทย และค่าธรรมเนียมสำหรับผู้ถือพาสปอร์ตต่างชาติ
- ❖ ค่าอาหาร และเครื่องดื่มที่ไม่ได้ระบุไว้ในรายการ
- ❖ ค่าใช้จ่ายอื่นๆ ที่มีได้ระบุไว้ในรายการ เช่น ค่าซักรีด โทรศัพท์ ค่ามินิบาร์ ฯลฯ
- ❖ ภาษีมูลค่าเพิ่ม 7% และภาษี ณ ที่จ่าย 3%

เงื่อนไขในการยกเลิกทัวร์

- ❖ ยกเลิกก่อนเดินทาง 45 วันขึ้นไป คืนค่าใช้จ่ายเต็มจำนวน
- ❖ ยกเลิกก่อนเดินทาง 15-44 วัน สงวนสิทธิ์ยึดค่าใช้จ่ายที่ชำระมาทั้งหมด
- ❖ ยกเลิกก่อนเดินทางน้อยกว่า 14 วัน สงวนสิทธิ์ยึดค่าทัวร์เต็มจำนวนหรือทั้งหมดที่ชำระมา
- ❖ กรณีมีเหตุยกเลิกทัวร์ โดยไม่ใช่ความผิดพลาดของบริษัททัวร์ เช่น เกิดจากสายการบิน ภัยธรรมชาติ หรือเหตุการณ์ต่างๆ แนวทางปฏิบัติจะเป็นไปตามสายการบินเท่านั้น
- ❖ กรณียกเลิก ช่วงวันหยุดเทศกาล วันหยุดนักขัตฤกษ์ วันหยุดยาว เนื่องจากเงื่อนไขการชำระเงินกับสายการบินและโรงแรมที่ต่างประเทศ ทำให้ไม่สามารถคืนค่าใช้จ่ายใดๆที่ชำระมาได้
- ❖ แนวทางปฏิบัติเป็นไปตาม พรบ. ธุรกินาเที่ยวทุกประการ

เงื่อนไขการจองทัวร์

หากไม่ได้รับรวมบริการทานอาหาร หรือค่าตัวเข้าชมใดๆ ในกรณีจองทัวร์ไม่สามารถคืนเงินได้ เนื่องจากค่าบริการที่ต่างประเทศเป็นแบบเหม่าจ่าย

1. เนื่องจากตัวเครื่องบินต้องเดินทางตามวันที่ ที่ระบุบนหน้าตั๋วเท่านั้น จึงไม่สามารถยกเลิก หรือเปลี่ยนแปลงการเดินทางใด ๆ ทั้งสิ้น ถ้ากรณียกเลิก หรือเปลี่ยนแปลงการเดินทาง ทางบริษัทฯ ขอสงวนสิทธิ์ในการคืนเงินทั้งหมดหรือบางส่วนให้กับท่าน

2. กรณีที่กองตรวจคนเข้าเมืองทั้งที่กรุงเทพฯ และในต่างประเทศปฏิเสธมิให้เดินทางออกหรือเข้าประเทศที่บริษัทระบุในรายการเดินทาง บริษัทฯ ขอสงวนสิทธิ์ไม่คืนค่าบริการไม่ว่ากรณีใด ๆ
3. ทางบริษัทฯ จะไม่รับผิดชอบใดๆทั้งสิ้น หากท่านใช้บริการของทางบริษัทฯ ไม่ครบ อาทิ ไม่เที่ยววางรายการ, ไม่ทานอาหารบางมื้อ เพราะค่าใช้จ่ายทุกอย่าง ทางบริษัทฯ ได้ชำระค่าใช้จ่ายให้ตัวแทนต่างประเทศแบบเหมาขาด
4. ค่าทัวร์เป็นแบบเหมาจ่ายกับบริษัททัวร์ในต่างประเทศ ไม่สามารถคืนเงินค่าทัวร์ในทุกกรณี
5. ทางบริษัทฯ จะไม่รับผิดชอบใดๆทั้งสิ้น หากเกิดสิ่งของสูญหายจากการโจรกรรม และ/หรือ เกิดอุบัติเหตุที่เกิดจากความประมาทของตัวนักท่องเที่ยวเอง
6. เมื่อท่านตกลงชำระเงินไม่ว่าทั้งหมดหรือบางส่วนกับทางบริษัทฯ ทางบริษัทฯ จะถือว่าท่านได้ยอมรับในเงื่อนไขข้อตกลงต่างๆ ที่ได้ระบุไว้แล้วทั้งหมด
7. ผู้เดินทางจะต้องตรวจสอบสถานะของ Visa ด้วยตนเอง เช่นการต่ออายุ หรือ การทำ Re-Entry หรือ สิทธิหน้าที่ ต่างๆ หากมีเหตุหรือเกิดผลกระทบใดๆไม่ว่าในกรณีใดเกี่ยวกับ Visa ของท่าน ทางบริษัทฯ จะไม่รับผิดชอบในทุกกรณี

หมายเหตุ

- ❖ หากกรุ๊ปยกเลิกจากจำนวนผู้เดินทางไม่ถึงกำหนด คืนเงินเต็มจำนวน
- ❖ กรุ๊ปคอนเฟิร์มเดินทาง 10 ท่านขึ้นไป (ไม่มีหัวหน้าทัวร์ไทย) // 15 ท่าน มีหัวหน้าทัวร์เดินทางไป ด้วยจากเมืองไทย
- ❖ หากมีเหตุสุดวิสัยอันเกิดจากประกาศสถานการณ์ฉุกเฉินต่างๆ ทำให้เดินทางไม่ได้ อ้างอิงตาม พรบ. ธุรกิจนำเที่ยว หักค่าใช้จ่ายที่เกิดขึ้นจริงโดยมีใบเสร็จยืนยันกับลูกค้า
- ❖ ตัวเครื่องบินเป็นแบบกรุ๊ปคณะ ไม่สามารถเลือกหรือล็อกที่นั่งได้ ที่นั่งอาจจะไม่ติดกัน ซึ่งเป็นไปตามเงื่อนไขของสายการบิน
- ❖ เรื่องห้องพักรวมเทศกาล ห้องพักรวมที่ลูกค้าระบุตอนจองทัวร์ ทางบริษัทฯ จะ Request ให้ทางโรงแรมตามขั้นตอน ในบางครั้งโรงแรมอาจเปลี่ยนชนิดห้องพักของลูกค้า ณ วันเข้าพัก แต่ทางบริษัทฯ ยืนยันว่าจะเพียงพอต่อจำนวนลูกค้า เช่น Request สำหรับเตียง Double Bed หากห้องไม่พอ อาจจะเป็นห้อง TWN ขยับเตียงให้ชิดกัน Request สำหรับเตียง Triple Bed หากห้องไม่พอ จะจัดให้เป็น 2 ห้อง ตามเงื่อนไขของโรงแรมที่จอง
- ❖ บริษัทฯ ขอสงวนสิทธิ์ที่จะเปลี่ยนแปลงรายละเอียดบางประการในทัวร์นี้ เมื่อเกิดเหตุจำเป็นสุดวิสัยจนไม่อาจแก้ไขได้และจะไม่รับผิดชอบใดๆ ในกรณีที่สูญหาย สูญเสียหรือได้รับบาดเจ็บที่นอกเหนือความรับผิดชอบของหัวหน้าทัวร์และเหตุสุดวิสัยบางประการ เช่น การนัดหยุดงาน ภัยธรรมชาติ การจลาจล ต่างๆ เนื่องจากรายการทัวร์นี้เป็นแบบเหมาจ่ายเบ็ดเสร็จ หากท่านสละสิทธิ์การใช้บริการใดๆ ตามรายการ หรือถูกปฏิเสธการเข้าประเทศไม่ว่าในกรณีใดก็ตาม ทางบริษัทฯ ขอสงวนสิทธิ์ไม่คืนเงินในทุกกรณี

- ❖ บริษัทฯ มีสิทธิ์ที่จะเปลี่ยนแปลงหรือสับเปลี่ยนรายการได้ตามความเหมาะสมบริษัทขอสงวนสิทธิ์ที่จะเลื่อนการเดินทางในกรณีที่มีผู้ร่วมคณะไม่ถึง 9 ท่าน การไม่รับประทานอาหารเช้าบางมื้อไม่เกี่ยวข้องตามรายการ ไม่สามารถขอหักค่าบริการคืนได้ เพราะการชำระค่าทัวร์เป็นไปในลักษณะเหมาจ่าย เมื่อท่านได้ชำระเงินมัดจำหรือทั้งหมด ไม่ว่าจะเป็นการชำระผ่านตัวแทนของบริษัทฯ หรือชำระโดยตรงกับทางบริษัทฯ ทางบริษัทฯ จะขอถือว่าท่านรับทราบและยอมรับในเงื่อนไขต่าง ๆ บริษัทฯ ไม่รับผิดชอบค่าเสียหายในเหตุการณ์ที่เกิดจากสายการบิน ไฟล์ทยกเลิกโดยมีประกาศจากสายการบิน ภัยธรรมชาติ ปฏิบัติและอื่น ๆ ที่อยู่นอกเหนือการควบคุมของทางบริษัทฯ หรือค่าใช้จ่ายเพิ่มเติมที่เกิดขึ้นทางตรงหรือทางอ้อม เช่น การเจ็บป่วย, การถูกทำร้าย, การสูญหาย, ความล่าช้า หรือจากอุบัติเหตุต่าง ๆ

ข้อมูลเพิ่มเติม ล่องเรือสำราญ

ศุลกากร	ประเทศสิงคโปร์ อนุญาต ให้นำ บุหรี่ 1 ซอง/ท่าน และสุรา 1 ลิตร / ท่าน เข้าประเทศ และไม่อนุญาตให้นำหมากฝรั่งเข้าประเทศ หากเจ้าหน้าที่ตรวจพบจะถูกยึดทันที และห้ามนำสิ่งของผิดกฎหมายเข้าประเทศมีบทลงโทษที่รุนแรงมาก
บัตรเครดิต	การใช้จ่ายบนเรือสำราญส่วนใหญ่ใช้จ่ายเป็นเงินสด SGD ซึ่งสามารถทำรายการผ่านบัตรเครดิตที่ได้ลงทะเบียนเชื่อมกับบัตร Cruise card ก่อนเดินทางได้
อุณหภูมิ	กรุณาเช็คกับเจ้าที่อีกครั้งหนึ่ง หรือที่ www.cnn.com/weather
เวลาท้องถิ่น	เวลาบนเรือจะใช้เวลาท้องถิ่นจากท่าเรือเมืองแรกที่เดินทาง ทั้งนี้อาจมีการเปลี่ยนแปลงในแต่ละวัน ตามเขตนาฬิกาแต่ละประเทศ ซึ่งสามารถตรวจสอบได้จากหนังสือพิมพ์ประจำวันบนเรือ หรือประกาศจากทางเรือ (เวลาท้องถิ่นของสิงคโปร์เร็วกว่าประเทศไทย 1 ชั่วโมง)
สกุลเงิน	อัตราแลกเปลี่ยนประมาณ 26.00=1 เหรียญสิงคโปร์ดอลลาร์ ท่านสามารถแลกเงินได้ที่แหล่งแลกเปลี่ยนทั่วไป หรือแลกได้ที่สนามบิน
กระแสไฟฟ้า	ระบบกระแสไฟฟ้าเหมือนกับไทยคือประมาณ 220-240 โวลต์ เต้าเสียบปลั๊ก มีทั้งแบบ 3ขาแบน, 2-ขาแบน ดังนั้นควรเตรียม หัวปลั๊กหรืออะแดปเตอร์ซึ่งเป็นแบบหัวใหญ่(Travel Universal Adaptor) ที่มีขายอยู่ตามร้านอุปกรณ์ไฟฟ้าทั่วไป
ภาษา	บนเรือสำราญส่วนใหญ่ใช้ภาษาอังกฤษเป็นภาษาสากล
น้ำดื่ม	บนเรือมีบริการน้ำดื่มไว้ในห้องพักฟรี 2 ขวด/วัน



<p>อาหาร</p>	<p>ทุกท่านสามารถรับประทานอาหารได้ที่ห้องอาหารบุฟเฟ่ต์นานาชาติ รายการอาหารและเวลาเป็นไปตามที่เรือกำหนด โดยจะมีอาหารทั้งมือเช้า กลางวัน เย็น ค่าจนถึงดีกให้บริการ สับเปลี่ยนกันตามมืออาหารตลอดทั้งวัน หรือมืออาหารเย็น ท่านอาจเลือกรับประทานอาหารมือเย็นได้ที่ห้องอาหารหลักที่จะมีระบุไว้ใน cruise card ของทุกท่าน โดยจะ Open seating โดยจะสัมพันธ์กับการชมการแสดง ณ ห้องโรงละครหลัก ท่านที่ท่านอาหารรอบแรกจะได้ชมการแสดงรอบแรก และท่านอาหารรอบสองชมการแสดงรอบหลัง</p> <p>** ค่าใช้จ่ายเพิ่มเติมในส่วนห้องอาหารพิเศษจะถูกค่าต้องทำการจองเพิ่มเติมบนเรือสำราญ ค่าใช้จ่ายเป็นไปตามมืออาหารและราคาที่เรือกำหนด</p>
<p>สิ่งที่ต้องเตรียม</p>	<p>ยาประจำตัว สำหรับท่านที่มีโรคประจำ ควรนำยาติดตัวไปด้วย สำหรับยาสามัญ หวีหน้าทัวร์จะเตรียมไปให้บริการ</p> <p>อุปกรณ์อาบน้ำ ของใช้ส่วนตัว, ชุดว่ายน้ำสำหรับท่านที่จะเล่นน้ำ Universal adaptor, สายชาร์ตโทรศัพท์</p> <p>การเตรียมกล้อง ควรเตรียมกล้องและอุปกรณ์ต่างๆไปให้พอเพียง เพราะที่ต่างประเทศราคาแพง หรือคุณภาพไม่ดี</p>
<p>สิ่งที่ไม่อนุญาตให้นำขึ้นและลงเรือ</p>	<ul style="list-style-type: none"> ● ทางเรือใช้มาตรการตามหลักเดียวกันกับเครื่องบิน ● ของเหลว เจล สเปรย์ ความจุไม่เกิน 100 มิลลิลิตร ● Power Bank นำใส่กระเป๋าพกพาเท่านั้น ห้ามนำโหลดลงกระเป๋าเดินทาง ● เครื่องดื่มทุกชนิดทั้งที่มี และไม่มีแอลกอฮอล์ ● ของสด เช่น ผลไม้(โดยเฉพาะทุเรียน และเงาะ) เนื้อสัตว์ ● อาวุธ ของมีคม สารเสพติด และสิ่งผิดกฎหมายทุกชนิด
<p>เครื่องแต่งกาย</p>	<ul style="list-style-type: none"> ● หากท่านจะเข้ารับประทานอาหารค่ำที่ห้องอาหารหลัก ตามธรรมเนียมเรือถือเป็นการเชิญทานอาหารเหมือนไปรับประทานอาหารในภัตตาคาร ทางเรือจึงขอความร่วมมือท่านแต่งกายให้สุภาพเรียบร้อยหรือกึ่งทางการได้ ● เสื้อผ้าที่เตรียมไว้สำหรับเดินทาง ควรเตรียมเสื้อผ้าสบายๆ รองเท้าสวมใส่สบาย แวนกันแดด ร่มพับกระเป๋าเดินทางน้ำหนักไม่ควรเกิน 20 กิโลกรัมต่อ 1 ท่าน หากน้ำหนักเกินกว่าที่กำหนดไว้ ทางเรือจะเรียกเก็บค่าน้ำหนักเพิ่มประมาณ กิโลกรัมละ 20 SGD ขึ้นอยู่กับข้อบังคับของเรือ ณ วันเดินทาง ควรตรวจดูป้ายชื่อทุกครั้ง เนื่องจากการส่งกระเป๋าไปตามห้องพักจะดูป้ายผูกกระเป๋าเป็นหลัก

ขั้นตอนการขึ้น-ลง เรือสำราญ

1. เดินทางถึงอาคารผู้โดยสารท่าเรือแรก นำพาสปอร์ต เช็คอินได้ที่ เคาน์เตอร์เช็คอิน ท่านจะได้รับ Cruise Card ที่จะใช้แทนกุญแจห้องพัก ใช้เป็นเครดิตการ์ด แทนการขึ้นและลงเรือในท่าเรือถัดๆไป



****รูปภาพด้านบนนี้ใช้อ้างอิงรูปแบบการ์ดเท่านั้น****

หากกรณีการ์ดสูญหายกรุณาติดต่อแจ้งทาง Reception

2. นำสัมภาระ ผ่านพิธีการเอ็กซเรย์ เช่นเดียวกับการเดินทางที่สนามบิน เพื่อให้เจ้าหน้าที่ทางเรือลำเลียงให้ไปให้ถึงห้องส่วนตัวของคุณท่าน หรือท่านที่สะดวกจะถือกระเป๋าขึ้นไปเองก็สามารถทำได้ (อาจต้องใช้เวลาในการรอคอยในการลำเลียงสัมภาระสู่ห้องพักของท่าน)
3. นำพาสปอร์ต ใบ ตม. ผ่านพิธีการตรวจคนเข้าเมือง เช่นเดียวกับการเดินทางออก โดยสาร
4. เมื่อถึงประตูเรือ เจ้าหน้าที่เรือจะเก็บพาสปอร์ตของท่านไว้ และจะคืนในวันเดินทางกลับ พร้อมนำการ์ดห้องพักท่านรูดกับเครื่องบันทึก เพื่อยืนยันว่าท่านได้เป็นผู้ร่วมเดินทางในทริปนี้ ของเรือสำราญ
5. สามารถไปที่ห้องพักของท่านได้ทันที หรือจะให้บริการห้องอาหารบุฟเฟ่ต์ในทันทีที่ขึ้นเรือสำราญ กรุณาศึกษาจุดซ่อมอพยพหนีภัยฉุกเฉินที่อยู่ด้านหลังประตูห้องพักของท่าน
6. ก่อนเรือจะออกเดินทาง จะมีการซ้อมอพยพหนีภัย หรือ Muster Drill จะมีสัญญาณดังขึ้น ให้ไปตามจุดที่ระบุไว้ใน Cruise Card โดยเจ้าหน้าที่จะแจ้งให้หยิบเสื้อชูชีพที่มีพอดีกับผู้พักในห้องพักไว้ด้วยหรือไม่แล้วแต่กรณีไป

ขั้นตอนการชำระค่าใช้จ่าย และรับพาสปอร์ตคืน

1. คืนสุดท้ายของการเดินทาง นำคีย์การ์ดห้องพักของท่าน แจ้งชำระค่าใช้จ่าย ที่ Reception จากนั้นเจ้าหน้าที่จะแจ้งยอดค่าใช้จ่ายที่ใช้ไปทั้งหมดซึ่ง ท่านสามารถชำระเป็นเงินสด หรือบัตรเครดิต

****กรณีชำระบัตรเครดิต อัตราแลกเปลี่ยน ตามเงื่อนไขที่เรือกำหนด****

1. ก่อนวันสุดท้ายที่เรือสำราญจะเทียบท่า ท่านสามารถแจ้งรับพาสปอร์ตได้ที่ Reception หรือทางเรือ จะมีแจ้งจุดและเวลาที่รับหนังสือเดินทางคืนแก่ทุกท่าน

กรณีลูกค้าต้องการใช้บริการ Wi fi บนเรือ รายละเอียดค่าใช้จ่ายดังนี้

เมื่อเรือเริ่มล่องออกจากท่าเรือ สัญญาณโทรศัพท์ และ Internet ของท่านจะไม่สามารถใช้งานได้ ทางเรือจะมี WIFI แบบ Satellite ให้บริการ อัตราค่าบริการ 1 user / 1 เครื่อง ไม่สามารถแชร์สัญญาณกับเครื่องอื่นได้

สงวนสิทธิ์อัตราค่าบริการอาจมีการเปลี่ยนแปลง กรุณาเช็คราคาที่แน่นอนอีกครั้งกับเจ้าหน้าที่บนเรือ (สัญญาณบางพื้นที่อาจไม่เสถียร ส่วนใหญ่บริเวณห้องอาหาร ลานกิจกรรม จะมีสัญญาณมากกว่าในห้องพัก)

กรณีที่ท่านเลือกใช้ Pocket wifi หรือซิมที่ให้บริการสัญญาณอินเทอร์เน็ตสามารถเลือกเปิดใช้ได้ตามประเทศที่เดินทาง โดยวันปกติเรือจะล่องใกล้ชายฝั่งซึ่งสามารถใช้งานได้เป็นบางช่วงแต่หากเป็นวันที่เรือล่องน่านน้ำสากลจะไม่สามารถใช้งานในลักษณะนี้ได้

**** ราคา Wi-fi เป็นราคาคร่าว ๆ หากท่านใดสนใจ โปรดเช็คที่หน้าเคำเตอร์อีกครั้ง ****

PACKAGE	NUMBER OF DEVICES	DESCRIPTION	RECOMMENDED USAGE	PRICING (SGD)				
				1 NIGHT	2 NIGHT	3 NIGHT	4 NIGHT	5 NIGHT
STANDARD (FULL CRUISE)	1	* Connect to the internet at basic speeds in an affordable manner.	* E-mail * Chat * Social media	12	24	36	48	60
	2	* Connect to the internet at basic speeds in an affordable manner.	* E-mail * Chat * Social media	21	42	63	84	105
	3	* Connect to the internet at basic speeds in an affordable manner.	* E-mail * Chat * Social media	32	64	96	128	160
	4	* Connect to the internet at basic speeds in an affordable manner.	* E-mail * Chat * Social media	41	82	123	164	205
PREMIUM (FULL CRUISE)	1	* Connect to the internet at prime speeds.	* E-mail * Chat * Social media * Light media streaming	18	36	54	72	75
	2	* Connect to the internet at prime speeds.	* E-mail * Chat * Social media * Light media streaming	33	66	99	132	165
	3	* Connect to the internet at prime speeds.	* E-mail * Chat * Social media * Light media streaming	50	100	150	200	250
	4	* Connect to the internet at prime speeds.	* E-mail * Chat * Social media * Light media streaming	63	126	189	252	315
STANDARD (24 HOURS)	1	* Connect to the internet at basic speeds in an affordable manner.	* E-mail * Chat * Social media	20				
PREMIUM (24 HOURS)	1	* Connect to the internet at prime speeds.	* E-mail * Chat * Social media * Light media streaming	32				

- Notes:
1. Guests may upgrade their internet package at any time while onboard and the additional charges on the price difference will be charge to guest account
 2. Internet speeds may vary due to satellite interference, ship location and network congestion at time of use
 3. It is advised that VPN connections, certain websites or types of browsing or downloading may be limited (without prejudice to the price) due to security concerns, mature or violent content, high bandwidth consumption, nature of local satellite internet or any other reason as deemed necessary by RFL Cruises.